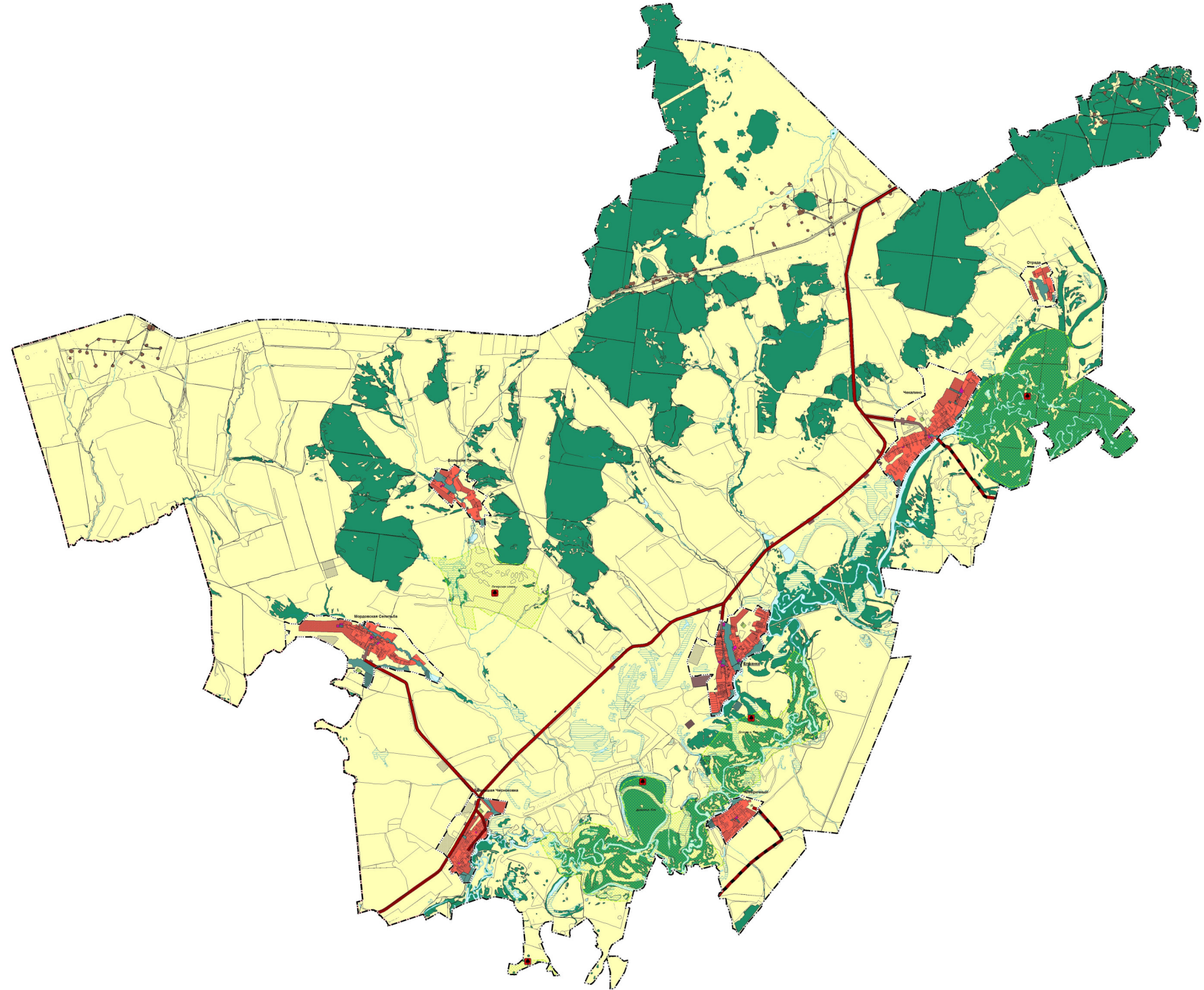


Карта функциональных зон сельского поселения Елшанка муниципального района Сергиевский Самарской области



**Условные обозначения:**

- Границы субъектов Российской Федерации, муниципальных образований, населенных пунктов, Сельского поселения**
- Границы сельских, индустриально-территориальных поселений Самарской области
- Границы индустриально-территориальных поселений Самарской области
- Границы населенных пунктов
- Границы земель населенных пунктов
- Границы земельных участков в соответствии с Единым государственным реестром недвижимости (ЕГРН)
- Границы земель населенных пунктов
- Иные территории и системы, об использовании, ограничении использования территорий, Существующие**
- Функциональная зона
- Берега водных объектов
- Зоны рекреационного назначения
- Зоны сельскохозяйственного использования
- Зоны специального назначения
- Зоны размещения объектов складского назначения
- Территориальные зоны, зоны инженерной и транспортной инфраструктуры
- Зоны промышленных зон
- Иные территории и системы, об использовании, ограничении использования территорий, Планируемые**
- Функциональная зона
- Берега водных объектов
- Зоны рекреационного назначения
- Зоны сельскохозяйственного использования
- Зоны специального назначения
- Зоны размещения объектов складского назначения
- Территориальные зоны, зоны инженерной и транспортной инфраструктуры
- Зоны промышленных зон
- Объекты транспортной инфраструктуры, Существующие**
- Автомагистральные дороги
- Автомобильные дороги регионального или межмуниципального значения
- Автомобильные дороги местного значения
- Объекты транспортной инфраструктуры, Планируемые**
- Автомагистральные дороги
- Автомобильные дороги регионального или межмуниципального значения
- Автомобильные дороги местного значения
- Особо охраняемые природные территории, Планируемые**
- Специально охраняемые природные территории
- Лесные территории федерального значения
- Лесные территории
- Природные объекты, Существующие**
- Природно-заповедный парк (заповедник)
- Дельта
- Искусственный канал, ирригационный канал, (артезианский)
- Водный объект (река, ручей, канал)
- Нижняя граница (река, ручей, канал)
- Верхняя граница (река, ручей, канал)



	Дата утверждения: 2024 г.	Проект №:	Лист №:
	Составитель:	Проверенный:	Утвержденный:
Государственный информационный ресурс Самарской области			
Область: Самарская			
Район: Сергиевский			
Муниципальный район: Сергиевский			
Сельское поселение: Елшанка			
Вид документа:			
Вид информации:			
Вид ресурса:			
Вид информации:			